



ประกาศองค์การบริหารส่วนตำบลท่าลาดขาว  
เรื่อง การกำหนดโครงสร้างส่วนราชการและระดับตำแหน่งขององค์การบริหารส่วนตำบลท่าลาดขาว

ด้วยคณะกรรมการพนักงานส่วนตำบลจังหวัดนครราชสีมาได้ประกาศเปลี่ยนแปลงโครงสร้างส่วนราชการและระดับตำแหน่งของพนักงานส่วนตำบลจากเดิมให้เป็นไปตามขนาดขององค์การบริหารส่วนตำบล คือขนาดเล็กขนาดกลาง และขนาดใหญ่ แก้ไขให้เป็นไปตามประเภทขององค์การบริหารส่วนตำบล คือ ประเภทสามัญประเภทสามัญระดับสูง และประเภทพิเศษ ตามประกาศคณะกรรมการพนักงานส่วนตำบลจังหวัดนครราชสีมา เรื่อง หลักเกณฑ์และเงื่อนไขเกี่ยวกับโครงสร้างส่วนราชการและระดับตำแหน่งขององค์การบริหารส่วนตำบล (ฉบับที่ ๒) พ.ศ.๒๕๖๒ ลงวันที่ ๓ เมษายน ๒๕๖๓

ฉะนั้น อาศัยความตามมาตรา ๑๕ ประกอบมาตรา ๒๕ วรรคเจ็ด แห่งพระราชบัญญัติระเบียบบริหารงานบุคคลส่วนท้องถิ่น พ.ศ. ๒๕๔๒ และมติคณะกรรมการพนักงานส่วนตำบลจังหวัดนครราชสีมาในการประชุมครั้งที่ ๕/๒๕๖๓ เมื่อวันที่ ๒๗ พฤษภาคม ๒๕๖๓ กำหนดให้องค์การบริหารส่วนตำบลท่าลาดขาว (ขนาดกลาง) เป็นองค์การบริหารส่วนตำบลประเภทสามัญ และได้จัดทำโครงสร้างส่วนราชการและระดับตำแหน่งพนักงานส่วนตำบลในแผนอัตรากำลัง ๓ ปี เป็นไปตามเงื่อนไขของประเภทองค์การบริหารส่วนตำบลประเภทสามัญแล้ว

ประกาศ ณ วันที่ ๑๒ เดือน มิถุนายน พ.ศ. ๒๕๖๓

(นางสุนันtha อยุวิวัฒน์)

ปลัดองค์การบริหารส่วนตำบล ปฏิบัติหน้าที่  
นายกองค์การบริหารส่วนตำบลท่าลาดขาว

**โครงสร้างการกำหนดส่วนราชการองค์การบริหารส่วนตำบลประเภทสามัญ**

องค์การบริหารส่วนตำบลท่าลาดชาวมีการกิจ อำนาจหน้าที่ที่จะต้องดำเนินการแก้ไขปัญหาดังกล่าว ภายใต้อำนาจหน้าที่ที่กำหนดไว้ ตามพระราชบัญญัติสภาตำบลและองค์การบริหารส่วนตำบล พ.ศ.๒๕๓๗ และตามพระราชบัญญัติกำหนดแผนและขั้นตอนการกระจายอำนาจให้องค์กรปกครองส่วนท้องถิ่น พ.ศ.๒๕๔๒ โดยมีการกำหนดโครงสร้างส่วนราชการ ดังนี้

๑. โครงสร้างองค์การบริหารส่วนตำบลท่าลาดชาว มีกรอบโครงสร้างส่วนราชการ ๔ ส่วน ได้แก่ สำนักปลัด กองคลัง กองช่าง และกองการศึกษา ศาสนาและวัฒนธรรม ดังนี้

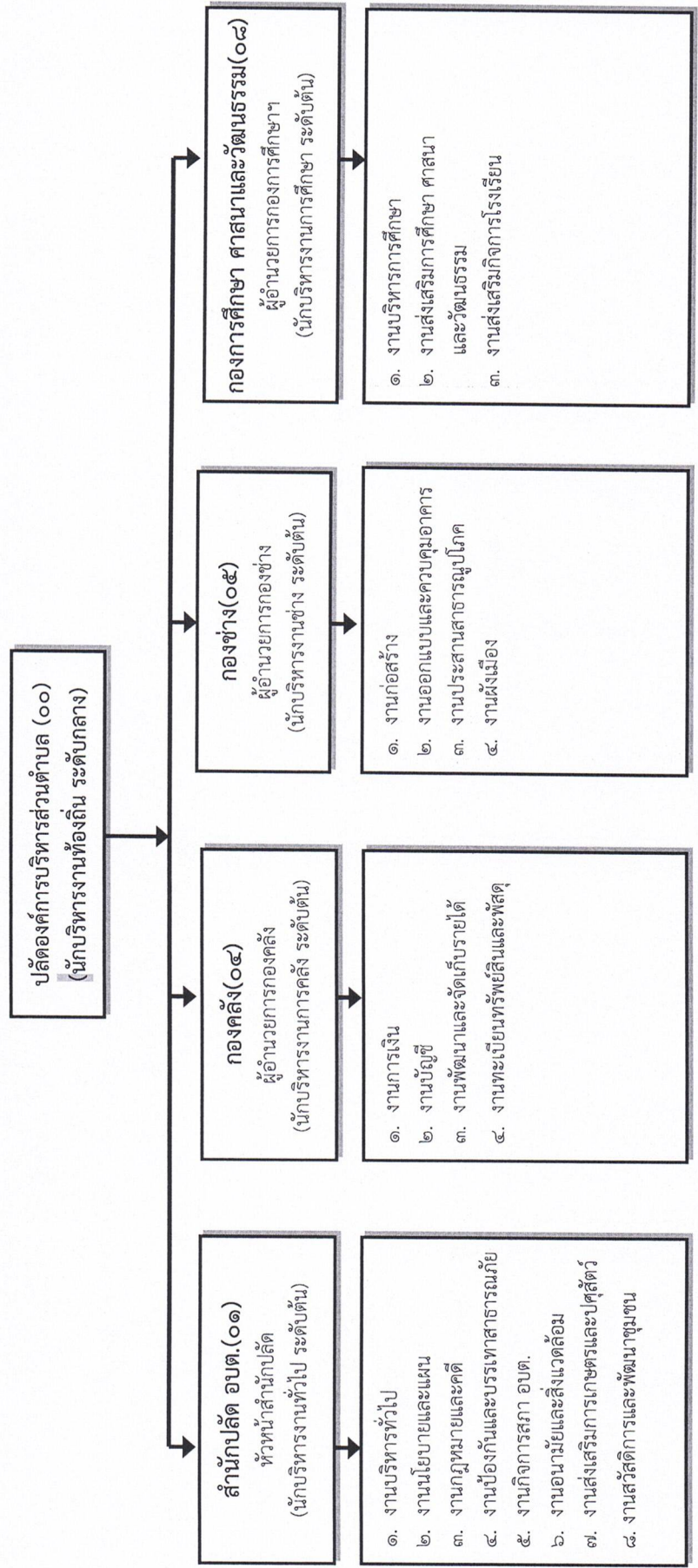
| โครงสร้างตามแผนอัตรากำลังปัจจุบัน<br>องค์การบริหารส่วนตำบลประเภทสามัญ   | หมายเหตุ |
|---|----------|
| <p><b>๑. สำนักปลัด</b></p> <p><b>๑.๑ งานบริหารงานทั่วไป</b></p> <ul style="list-style-type: none"> <li>- งานสารบรรณ</li> <li>- งานอำนวยการและข้อมูลข่าวสาร</li> <li>- งานบริหารงานบุคคล</li> <li>- งานเลือกตั้ง</li> <li>- งานกฎหมายและนิติกรรม</li> <li>- งานการดำเนินการทางคดีและศาลปกครอง</li> <li>- งานร้องเรียนร้องทุกข์และอุทธรณ์</li> <li>- งานข้อบัญญัติ อบต.</li> <li>- งานงบประมาณ</li> <li>- งานอื่นที่ไม่อยู่ในความรับผิดชอบส่วนใด</li> </ul> <p><b>๑.๒ งานนโยบายและแผน</b></p> <ul style="list-style-type: none"> <li>- งานนโยบายและแผน</li> <li>- งานวิชาการ</li> <li>- งานข้อมูลและการประชาสัมพันธ์</li> <li>- งานสารสนเทศและระบบคอมพิวเตอร์</li> </ul> <p><b>๑.๓ งานสวัสดิการและพัฒนาชุมชน</b></p> <ul style="list-style-type: none"> <li>- งานสวัสดิการและพัฒนาชุมชน</li> <li>- งานสังคมสงเคราะห์</li> <li>- งานส่งเสริมอาชีพและพัฒนาสตรี</li> </ul> <p><b>๑.๔ งานกิจการสภา</b></p> <ul style="list-style-type: none"> <li>- งานสารบรรณ</li> <li>- งานอำนวยการและประสานงาน</li> </ul> <p><b>๑.๕ งานป้องกันและบรรเทาสาธารณภัย</b></p> <ul style="list-style-type: none"> <li>- งานอำนวยการ</li> <li>- งานป้องกัน</li> <li>- งานช่วยเหลือฟื้นฟู งานกู้ภัย</li> </ul> |          |

| โครงสร้างตามแผนอัตรากำลังปัจจุบัน<br>องค์การบริหารส่วนตำบลประเทสภูมิ  | หมายเหตุ |
|---|----------|
| <p>๑. สำนักงานปลัด อบต.</p> <p>๑.๖ <u>งานส่งเสริมการเกษตร</u></p> <ul style="list-style-type: none"><li>- งานส่งเสริมการเกษตร</li><li>- งานวิชาการเกษตร</li><li>- งานเทคโนโลยีทางการเกษตร</li></ul> <p>๑.๗ <u>งานส่งเสริมปศุสัตว์</u></p> <ul style="list-style-type: none"><li>- งานส่งเสริมปศุสัตว์</li><li>- งานข้อมูลวิชาการ</li></ul> <p>๑.๘ <u>งานสาธารณสุขและสิ่งแวดล้อม</u></p> <ul style="list-style-type: none"><li>- งานควบคุมและป้องกันโรคระบาด</li><li>- งานวางแผนด้านสาธารณสุข</li><li>- งานสุขาภิบาลและอนามัยสิ่งแวดล้อม</li><li>- งานรักษาความสะอาด</li></ul> <p>๒. กองคลัง</p> <p>๒.๑ <u>งานการเงิน</u></p> <ul style="list-style-type: none"><li>- งานรับ - เบิกจ่ายเงิน</li><li>- งานจัดทำฎีกาเบิกจ่ายเงิน</li><li>- งานเก็บรักษาเงิน</li></ul> <p>๒.๒ <u>งานบัญชี</u></p> <ul style="list-style-type: none"><li>- งานการบัญชี</li><li>- งานทะเบียนคุมการเบิกจ่าย</li><li>- งานการเงินและงบทดลอง</li><li>- งานงบแสดงฐานะทางการเงิน</li></ul> <p>๒.๓ <u>งานพัฒนาและจัดเก็บรายได้</u></p> <ul style="list-style-type: none"><li>- งานภาษีอากร ค่าธรรมเนียมและค่าเช่า</li><li>- งานพัฒนารายได้</li><li>- งานควบคุมกิจการค้าและค่าปรับ</li><li>- งานทะเบียนควบคุมและเร่งรัดรายได้</li></ul> <p>๒.๔ <u>งานทะเบียนทรัพย์สินและพัสดุ</u></p> <ul style="list-style-type: none"><li>- งานทะเบียนทรัพย์สินและแผนที่ภาษี</li><li>- งานพัสดุ</li><li>- งานทะเบียนเบิกจ่ายวัสดุครุภัณฑ์และยานพาหนะ</li></ul> |          |

| โครงสร้างตามแผนอัตรากำลังปัจจุบัน<br>องค์การบริหารส่วนตำบลประเทสภูมิ  | หมายเหตุ |
|---|----------|
| <p><b>๓. กองช่าง</b></p> <p><b>๓.๑ งานก่อสร้าง</b></p> <ul style="list-style-type: none"><li>- งานก่อสร้างและบูรณะถนน</li><li>- งานก่อสร้างและบูรณะสภาพและโครงการพิเศษ</li><li>- งานระบบข้อมูลและแผนที่เส้นทางคมนาคม</li><li>- งานบำรุงรักษาเครื่องจักรและยานพาหนะ</li></ul> <p><b>๓.๒ งานออกแบบและควบคุมอาคาร</b></p> <ul style="list-style-type: none"><li>- งานสถาปัตยกรรมและมัณฑนศิลป์</li><li>- งานวิศวกรรม</li><li>- งานประเมินราคา</li><li>- งานควบคุมการก่อสร้างอาคาร</li><li>- ฝ่ายบริการข้อมูลและหลักเกณฑ์</li><li>- งานออกแบบ</li></ul> <p><b>๓.๓ งานประสานสาธารณูปโภค</b></p> <ul style="list-style-type: none"><li>- งานประสานสาธารณูปโภคและกิจการประปา</li><li>- งานขนส่งและวิศวกรรมจราจร</li><li>- งานระบายน้ำ</li><li>- งานจัดตกแต่งสถานที่</li></ul> <p><b>๓.๔ งานผังเมือง</b></p> <ul style="list-style-type: none"><li>- งานสำรวจและแผนที่</li><li>- งานวางผังพัฒนาเมือง</li><li>- งานควบคุมทางผังเมือง</li><li>- งานจัดรูปที่ดินและฟื้นฟูเมือง</li></ul> <p><b>๔. กองการศึกษา ศาสนาและวัฒนธรรม</b></p> <p><b>๔.๑ งานบริหารการศึกษา</b></p> <ul style="list-style-type: none"><li>- งานบริหารวิชาการ</li></ul> <p><b>๔.๒ งานส่งเสริมการศึกษา ศาสนา และวัฒนธรรม</b></p> <ul style="list-style-type: none"><li>- งานส่งเสริมประเพณี ศิลปะและวัฒนธรรม</li><li>- งานกิจการเด็กและเยาวชน</li><li>- งานกีฬาและนันทนาการ</li></ul> <p><b>๔.๓ งานกิจการโรงเรียน</b></p> <ul style="list-style-type: none"><li>- งานจัดการศึกษา</li><li>- งานศูนย์พัฒนาเด็กเล็ก</li></ul> |          |

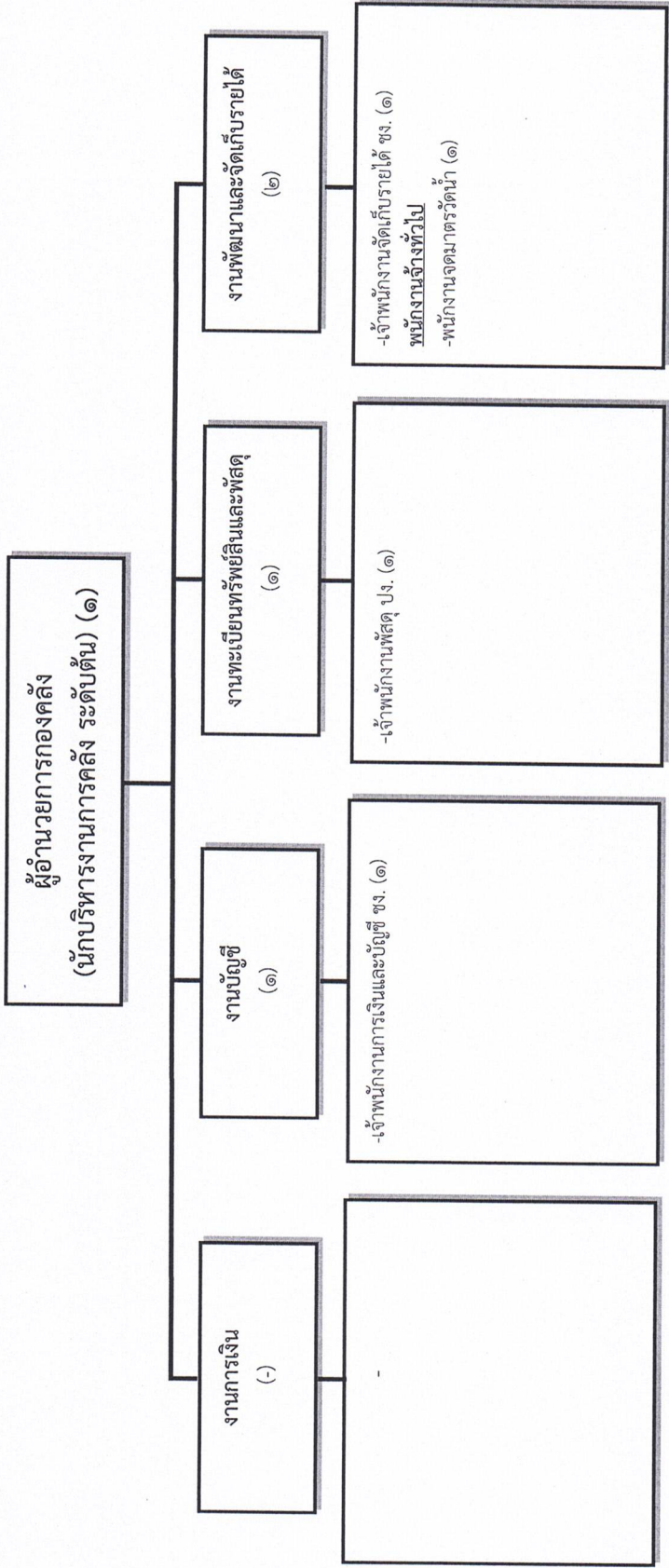
หมายเหตุ :การกำหนดโครงสร้างส่วนราชการ จากขนาดกลาง เป็น ประเภทสามัญ  
ตามประกาศคณะกรรมการพนักงานส่วนตำบลจังหวัดนครราชสีมา เรื่อง หลักเกณฑ์และเงื่อนไข  
เกี่ยวกับโครงสร้างส่วนราชการและระดับตำแหน่งขององค์การบริหารส่วนตำบล (ฉบับที่ ๒)  
พ.ศ. ๒๕๖๒ ลงวันที่ ๓ เมษายน ๒๕๖๓

**แผนภูมิโครงสร้างการแบ่งส่วนราชการองค์การบริหารส่วนตำบลประเภทสามัญ**  
**ตามแผนอัตรากำลัง ๓ ปี**  
**องค์การบริหารส่วนตำบลท่าลาดขาว อำเภอไชยชาญ จังหวัดนครราชสีมา**





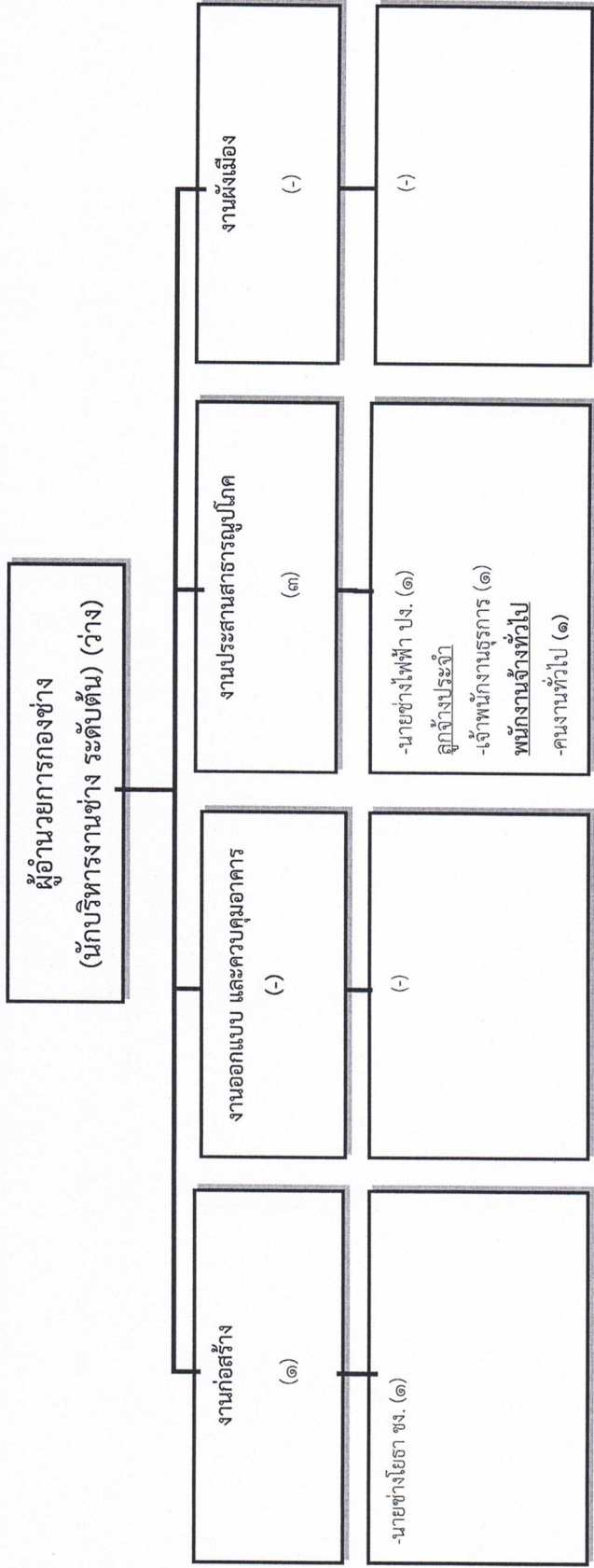
แผนภูมิโครงสร้างกองคลัง องค์การบริหารส่วนตำบลท่าลาดชาว



| ระดับ | อำนาจการ<br>ท้องถิ่น |      | วิชาการ |           |          |           | ทั่วไป        |           |          | ลูกจ้างประจำ | พนักงานจ้าง |     | รวม |        |
|-------|----------------------|------|---------|-----------|----------|-----------|---------------|-----------|----------|--------------|-------------|-----|-----|--------|
|       | ต้น                  | กลาง | สูง     | ปฏิบัติกร | ชำนาญการ | เชี่ยวชาญ | ชำนาญการพิเศษ | ปฏิบัติกร | ชำนาญงาน |              | อาวุโส      | ตาม |     | ภารกิจ |
| จำนวน | ๑                    | -    | -       | -         | -        | -         | -             | ๑         | ๒        | -            | -           | ๑   | -   | ๕      |

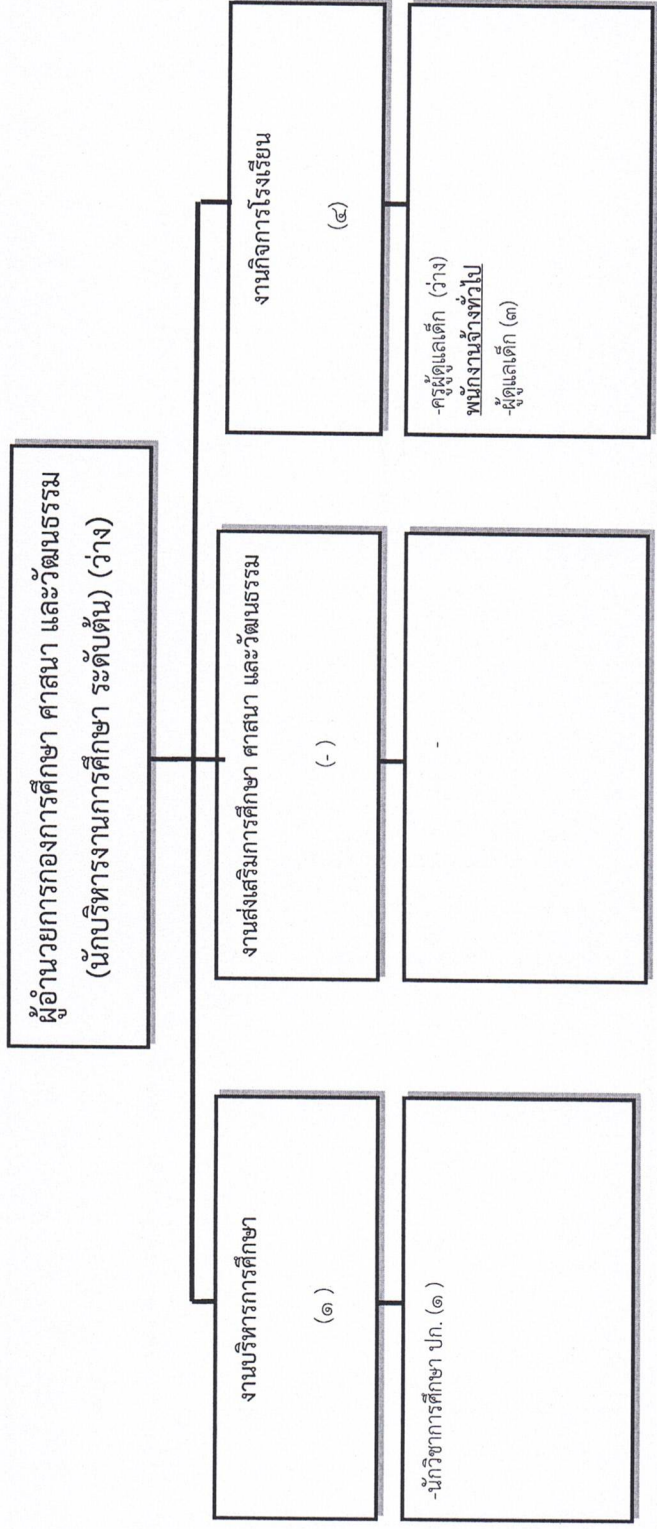


แผนภูมิโครงสร้างกองช่าง องค์การบริหารส่วนตำบลท่าลาดขาว



| ระดับ | อำนาจการ<br>ท้องถิ่น |      |     | วิชาการ  |               |           | ทั่วไป     |          |        | ลูกจ้างประจำ |        | พนักงานจ้าง<br>ตาม |   | รวม |
|-------|----------------------|------|-----|----------|---------------|-----------|------------|----------|--------|--------------|--------|--------------------|---|-----|
|       | ต้น                  | กลาง | สูง | ชำนาญการ | ชำนาญการพิเศษ | เชี่ยวชาญ | ปฏิบัติงาน | ชำนาญงาน | อาวุโส | ภารกิจ       | ทั่วไป | รวม                |   |     |
| จำนวน | ๑                    | -    | -   | -        | -             | -         | ๑          | ๑        | -      | -            | ๑      | -                  | ๑ | ๕   |

แผนภูมิโครงสร้างองค์การศึกษาศาสนาและวัฒนธรรม องค์การบริหารส่วนตำบลท่าลาดชาว



| ระดับ | อำนาจการท้องถิ่น |      |     | วิชาการ    |               |          |               | ทั่วไป    |            | พนักงาน<br>ครู | ลูกจ้าง<br>ประจำ | พนักงานจ้าง |        | รวม |        |
|-------|------------------|------|-----|------------|---------------|----------|---------------|-----------|------------|----------------|------------------|-------------|--------|-----|--------|
|       | ต้น              | กลาง | สูง | ปฏิบัติงาน | ชำนาญการพิเศษ | ชำนาญการ | ชำนาญการพิเศษ | เชี่ยวชาญ | ปฏิบัติงาน |                |                  | ชำนาญงาน    | อาวุโส |     | ภารกิจ |
| จำนวน | ๑                | -    | -   | ๑          | -             | -        | -             | -         | -          | -              | -                | -           | -      | ๓   | ๖      |